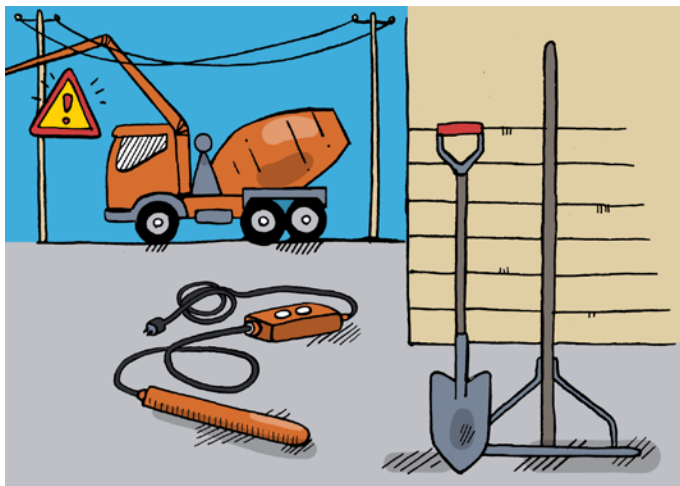
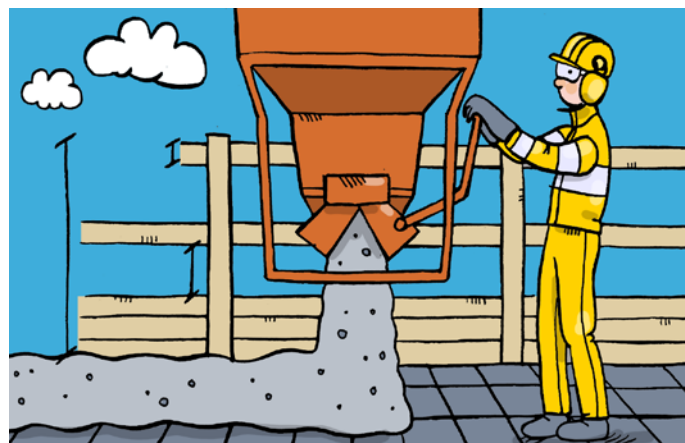


OHJEITA BETONITYÖNTEKIJÖILLE BETONIN PAIKALLAVALU

VALMISTELEVAT TYÖT 2/2



Betonoinnissa tarvittavat koneet, laitteet ja muut työvälineet ovat työmaalla valmiina käytettäväksi, niitä on riittävästi ja ne ovat turvallisia käyttää.



Työympäristön turvallisuus on varmistettu. Työtelineet ja kaiteet ovat kunnossa, samoin kulkutiet, nousulinjat ja siirtovälineet (pumput, pumppulinjat, nostolaitteet jne).



Betonointikohteessa on riittävä valaistus ja sähkön saatavuus (myös häiriötapauksissa) on varmistettu.



Ulkopuolisten tahaton liikkuminen työskentelyalueella on estetty erottamalla se muusta työmaasta suoja-aitojen, pukkien tai lippusiimojen avulla.



Vallitsevien sääolosuhteiden vaikutus betonin siirtoihin ja betonointiin on huomioitu ennen töiden aloittamista.